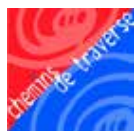


LE CARNET 2017-2018

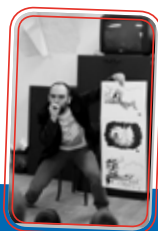


**ACTION CULTURELLE
SPECTACLE VIVANT**



SOMMAIRE

Edito	2
AU PIED DES PINS TETUS - 6 mois à 5 ans.....	3
CHIENS DE TOUS POILS - à partir de 18 mois	4
L'HISTOIRE D'UNE LONGUE JOURNÉE - à partir de 3 ans .	5
LA FABRIK - à partir de 3 ans	6
BIZAR à partir de 4 ans	7
KARABAL - à partir de 5 ans	8
ET APRÈS, C'EST QUOI ? - 5 à 10 ans	9
MOTTES - à partir de 5 ans	10
LE VIEUX ET L'OISEAU - à partir de 5 ans	11
PIHEUP, LE GARÇON SEUL DANS LA VILLE - à partir de 6 ans	12
TÊTE À TÊTE - à partir de 6 ans	13
WELCOME - à partir de 6 ans	14
1, 2, 3 SAVANE - à partir de 7 ans	15
LES MINUSCULES - à partir de 7 ans	16
ELLE PAS PRINCESSE, LUI PAS HÉROS - à partir de 7 ans ..	17
J'AI TROP PEUR - à partir de 8 ans	18
MON FRÈRE, MA PRINCESSE - à partir de 9 ans	19
GRETEL ET HANSEL - à partir de 10 ans	20
LES INSTANTANÉS - s'adapte à tout âge	21
CE MATIN, LA NEIGE - à partir de 10 ans.....	22
LES OISIVES - à partir de 12 ans	23
SUZY ET FRANCK - à partir de 14 ans	24
LE FEU AU VILLAGE - tout public	25
INSÉPARABLES - tout public.....	26



ÉDITO

Qui sommes-nous ?

Réseau de diffusion de spectacles vivants ayant pour objectif de contribuer au développement culturel local et territorial sur l'ensemble de la Région Nouvelle-Aquitaine, Chemins de traverse favorise toutes les formes de rencontres, entre artistes, créateurs et habitants.

Ce dispositif est porté par la LIGUE de l'enseignement Régionale et subventionné par la Région Nouvelle-Aquitaine.

En matière de diffusion, nous facilitons la venue des compagnies professionnelles, pour des publics scolaires mais aussi familiaux et adultes, en mutualisant leurs déplacements et leurs hébergements sur un même territoire. Par cette réduction des coûts, nous tentons de rendre la culture accessible au plus grand nombre.

Si l'exigence artistique est au coeur de la sélection, nous sommes soucieux de proposer des spectacles accessibles financièrement et techniquement à de petites associations et à des salles souvent non équipées.

Nous vous invitons à contacter votre délégué départemental pour organiser en collaboration, la venue d'une compagnie sur votre territoire et en estimer le coût au plus juste (coordonnées en dernière de couverture).

S'associer est une force

La LIGUE de l'enseignement propose une voie originale et singulière, la voie de l'engagement associatif et de l'éducation populaire :

- Pour faciliter l'accès à la culture
- Pour faire vivre, approfondir et promouvoir la laïcité
- Pour reconstruire les solidarités et redéfinir des réponses publiques d'intérêt général
- Pour débattre, se forger une opinion, partager des convictions communes et les faire connaître
- Pour relever le défi éducatif et de formation de notre temps



AU PIED DES PINS TÊTUS

Compagnie Le Chat perplexé (23)



Pour écrire ce petit concert animé, Stella Cohen Hadria est allée puiser à la source des poèmes tendres et joyeux de Raymond Queneau : jouant de la musicalité de la langue, pêchant à la ligne les sons et les mots. Avec son ciré jaune et son ukulélé, elle nous entraîne dans un voyage musical et aquatique, mêlant musique et théâtre d'objets... Des chansons légères et enjouées qui invitent à se laisser porter doucement par les flots, au gré des courants... Un tabouret, une canne à pêche, un ukulélé... Stella Cohen Hadria évolue dans l'univers de son jardin aquatique...

QUELQUES ÉLÉMENTS TECHNIQUES

NOIR INDISPENSABLE

NÉCESSITÉ GRADINAGE (COUSSINS ET PETITS BANCS PEUVENT ÊTRE FOURNIS PAR LA COMPAGNIE)

ESPACE SCÉNIQUE 5 M X 5 M, HAUTEUR 3,50 M

ACCUEIL : 2 PERSONNES (COMÉDIENNE + TECHNICIEN)

MONTAGE 4 H, DÉMONTAGE 1 H 30

JAUGE : POUR LES CRÈCHES : 25 ENFANTS + ACCOMPAGNATEURS

POUR LES MATERNELLES : 50 ENFANTS + ACCOMPAGNATEURS

EN TOUT-PUBLIC : 60 PERSONNES

POÈME CHANTÉ. THÉÂTRE D'OBJETS - 6 MOIS À 5 ANS - 25 MIN

CHIENS DE TOUS POILS

Gommette production (17)



Joseph d'Anvers habille de sa pop rock élégante des films rares, réalisés dans les années 70 par des cinéastes d'animation russes, polonais ou britanniques : un programme de films colorés aux personnages débrouillards et malicieux, des chiens très divers mais tous très attachants. Joseph d'Anvers joue tour à tour du piano, de la guitare, des percussions, et de l'ordinateur. Un écran, des films et sur le côté de la scène le musicien.

QUELQUES ÉLÉMENTS TECHNIQUES

NOIR INDISPENSABLE

MONTAGE 2 H DÉMONTAGE 1 H

UN ÉCRAN

FICHE TECHNIQUE POUR SON ET LUMIÈRE

JAUGE 250

L'HISTOIRE D'UNE LONGUE JOURNÉE

Agora Theater (Belgique)



Dans le plus beau des mondes, Avi et Iva se préoccupent essentiellement de faire régner l'ordre établi pour que tout soit aussi beau qu'hier. Le jour où Plug arrive, leur vie harmonieuse est soudainement perturbée. Iva, Avi et Plug invitent les spectateurs chez eux dans leur petit monde fleuri. Avec peu de mots mais avec beaucoup de joie, tout en danse et en musique, ils nous racontent l'histoire d'une longue journée. Cette création traite de la responsabilité dans les relations humaines, avec la reconnaissance de l'autre tel qu'il est, avec ses différences. La scénographie comprend les gradins, elle est en forme de triangle et constitue un univers coloré où le spectateur prend place. Du théâtre mystérieux, musical et dansant pour adultes et enfants.

QUELQUES ÉLÉMENTS TECHNIQUES

AUTONOME - LA COMPAGNIE EMMÈNE LA STRUCTURE QUI COMPREND LES PROJECTEURS ET LES GRADINS

ESPACE 8,10 M X 8,50 M (PROFONDEUR) HAUTEUR 3,50 M.

PRÉVOIR EN PLUS 1 M AUTOUR DE LA SCÈNE AVEC 2 ENTRÉES/ SORTIES.

MONTAGE 4 H 30 (INCLUANT 1 H D'ÉCHAUFFEMENT).

DÉMONTAGE 2 H.

ACCUEIL : 3 COMÉDIENS

85 SPECTATEURS EN SÉANCE SCOLAIRE, 70-75 EN TOUT PUBLIC

THÉÂTRE MUSICAL - À PARTIR DE 3 ANS - 45 MIN

LA FABRIK

Compagnie Ernesto Barytoni (49)



Le quotidien des trois ouvriers-musiciens de la Fabrik est de mettre de la musique en boîte.

Leur temps est rythmé, cadencé, la mécanique ne tolère pas de fausses notes. Mais les trois personnages Ti, Kata et Mo ne l'entendent pas de cette oreille. Un vélo, un clairon, une machine qui fait pschitt, des boîtes de conserve... une voix qui commande... et trois employés « modèles » qui disjonctent dans un spectacle musical délicieusement loufoque.

QUELQUES ÉLÉMENTS TECHNIQUES

ESPACE SCÉNIQUE 6 M X 6 M HAUTEUR 2,60 M

SPECTACLE AUTONOME SI LIEU NON ÉQUIPÉ

FICHE TECHNIQUE POUR LIEU ÉQUIPÉ

MONTAGE 3 H 30, DÉMONTAGE 1 H

ACCUEIL 3 ARTISTES + 1 TECHNICIEN

JAUGE 300 OU PLUS SUIVANT VISIBILITÉ

EN SALLE OU EN EXTÉRIEUR

BIZAR

Théâtre des 4 mains et De Kolonie Music Theater (Belgique)



Ça se passe chez une petite dame bizarre. Ses tiroirs débordent d'un fatras d'objets, ils sont vivants et lui tiennent compagnie. Un jeune réparateur débarque dans cet univers loufoque. Les deux personnages que tout oppose vont s'approprier en jouant ensemble.

Spectacle ludique et musical, une chorégraphie surréaliste avec peu de mots, pleine de surprises auditives et visuelles, une histoire à l'univers poétique qui balaie les préjugés.

QUELQUES ÉLÉMENTS TECHNIQUES

ESPACE SCÉNIQUE 8 M X 6 M, HAUTEUR 3,50 M

AUTONOME TECHNIQUEMENT (BESOIN DE 3 CIRCUITS MONOPHASÉS 230-16A)

MONTAGE 4 H, DÉMONTAGE 1 H. NOIR INDISPENSABLE

JAUGE : 130 SPECTATEURS

INSTALLATION IDÉALE, DE PLAIN-PIED AVEC PETIT GRADIN

PROCHE. (LA COMPAGNIE PEUT APPORTER EN PLUS 3 PREMIERS NIVEAUX DE GRADINS POUR 50 ENFANTS).

THÉÂTRE FAMILIAL - À PARTIR DE 4 ANS - 50 MIN

KARABAL

Compagnie Virgule Prod (79)



À l'abordage moussaillons !!!

Venez danser et chanter avec les trois clowns Pirates de KARABAL ! Ils sortiront de leur coffre aux trésors des chansons originales ainsi que des comptines revisitées au bon goût de rock !

KARABAL c'est pour les petits mais aussi pour les grands !

Vous êtes tous invités au bal !

C'est d' la bombe, c'est d' la balle, SLIP, SLAP, SLOP de KARABAL !!!

Ateliers possibles

QUELQUES ÉLÉMENTS TECHNIQUES

SPECTACLE QUI PEUT ÊTRE AUTONOME

ESPACE SCÉNIQUE 4 M X 5 M

MONTAGE 1 H 30 DÉMONTAGE 30 MN

ACCUEIL : 3 MUSICIENS

JAUGE : 200 SPECTATEURS

EN SALLE, EXTÉRIEUR OU DÉAMBULATION

ET APRÈS, C'EST QUOI ?

Pascal Peroteau
Compagnie TC spectacles (86)



Pascal Peroteau, avec ses musiciens, invente une suite aux poèmes de Desnos, Prévert, Maurice Carême, Esope et La Fontaine, Paul Eluard... C'est une découverte de la poésie à travers les arts croisés. Les poèmes s'illustrent de films d'animation spécialement créés pour l'occasion. Les films créés sont projetés et bruités en direct. Le spectacle est aussi fait de chansons originales imaginées par Pascal Peroteau qui font suite aux poèmes. Esthétiques multiples pour ce spectacle qui a « la pêche ».

Ateliers possibles :

création de chansons, ciné-concert/bruitage et atelier graphique matières animées.

QUELQUES ÉLÉMENTS TECHNIQUES

NOIR INDISPENSABLE

ESPACE SCÉNIQUE MINIMUM 8 M X 8 M MAIS S'ADAPTENT.

ÉCRAN EMMENÉ PAR LA COMPAGNIE.

ACCUEIL : 6 PERSONNES EN TOURNÉE (3 MUSICIENS + 3 TECHNICIENS)

JAUGE SUIVANT VISIBILITÉ (PAS DE LIMITE).

CONCERT SPECTACLE - 5 À 10 ANS OU
PUBLIC FAMILIAL - 50 MIN

MOTTES

Compagnie Le Poisson Soluble (09)



Trois planches, deux caisses, un atelier singulier. Trois mottes de terre, deux compères aux mains nues, un théâtre d'argile. Bercée, taillée, sculptée, l'argile s'anime en paysages et personnages éphémères. Ecrasée, foulée, battue, la croûte terrestre subit l'empreinte de la frénésie humaine. De la technique des plaques aux temps modernes, Mottes explore avec humour et poésie notre rapport à la terre.

Ateliers possibles

QUELQUES ÉLÉMENTS TECHNIQUES

ESPACE SCÉNIQUE 7,60 M X 5 M, HAUTEUR 3 M.

SPECTACLE EN FRONTAL AVEC CHAMBRE NOIRE NÉCESSAIRE.

AUTONOME EN SON ET LUMIÈRE POUR LES LIEUX NON ÉQUIPÉS
SALLE ÉQUIPÉE, FICHE TECHNIQUE LÉGÈRE.

MONTAGE 3 H, DÉMONTAGE 2 H.

LE LIEU DOIT POSSÉDER UNE DOUCHE ET UNE MACHINE À LAVER ET SÉCHER LE LINGE À PROXIMITÉ (TRAVAIL DE L'ARGILE SUR SCÈNE).

150 SPECTATEURS SI GRADINAGE, 120 AVEC MOQUETTE ET CHAISES

LE VIEUX ET L'OISEAU

Compagnie Alméria (17)



« Lorsque tu as la chance de rencontrer un oiseau comme celui-ci, réjouis-toi. Mais ne t'attache pas à lui, il sera toujours libre. Il n'appartiendra jamais à personne. Voudrais-tu enfermer le plus beau des paysages ». Un vieil homme habite seul dans une maison en bambou sans fenêtre. Mais un jour, un oiseau s'assomme sur sa porte. Le vieux le soigne, l'oiseau guérit. Difficile de rendre la liberté à ce nouvel ami. Sur scène, Bruno Benoist interprète le vieux, le décor est très léger, quelques instruments de musique. Le comédien raconte, joue et chante des chants de sa composition qui rythme une histoire pleine de poésie.

En accompagnement : livre CD, exposition

Ateliers possibles :

création de chansons, théâtre gestuel.

QUELQUES ÉLÉMENTS TECHNIQUES

ESPACE SCÉNIQUE 5 M X 5M

SPECTACLE AUTONOME (OU FICHE TECHNIQUE, CONDUITE LUMIÈRE POUR LIEU ÉQUIPÉ)

EN TOURNÉE LE COMÉDIEN (ACCOMPAGNÉ D'UN TECHNICIEN SUR LIEU ÉQUIPÉ)

TEMPS DE MONTAGE 2 H LIEU NON ÉQUIPÉ, 4 H LIEU ÉQUIPÉ

DÉMONTAGE 1 H 30 LIEU NON ÉQUIPÉ, 2 H LIEU ÉQUIPÉ

JAUGE 120 (OU PLUS SI GRADINAGE)

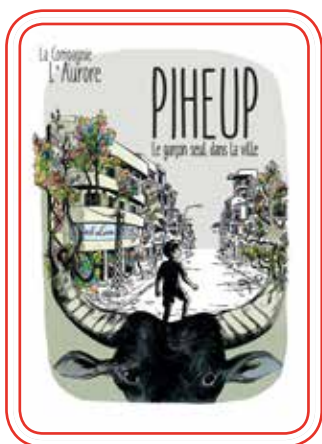
THÉÂTRE MUSICAL FAMILIAL - À PARTIR DE 5 ANS - 40 MIN

PIHEUP, LE GARÇON SEUL DANS LA VILLE

Compagnie l'Aurore (33)

CRÉATION : JANVIER 2018

L'histoire de Piheup se déroule à Phnom Penh, au Cambodge, lorsque la ville est vidée de ses habitants par les Khmers Rouges (de 1975 à 1979). Piheup a 7 ans lorsqu'il se retrouve seul dans la ville avec sa grand-mère. Ils se cachent dans un cinéma. Avant de disparaître, la grand-mère donne à son petit-fils un trésor : un disque de rock'n'roll - comme un vestige d'un monde disparu. Pendant 3 ans, 8 mois et 20 jours, Piheup observe la nature dévorer lentement la ville. Grâce au trésor que lui a laissé sa grand-mère, il parviendra à redonner vie à la ville vide. Il comprendra que l'imaginaire est l'arme la plus puissante contre la violence du monde.



QUELQUES ÉLÉMENTS TECHNIQUES

SALLE NOIRE. BOÎTE NOIRE. SOL NOIR.

AUTONOMIE TECHNIQUE (SON ET LUMIÈRE) À L'EXCEPTION D'UNE DIZAINE DE PROJECTEURS (PC ET DÉCOUPES), DONT LA LISTE SERA FOURNIE ULTÉRIEUREMENT.

DIMENSIONS PLATEAU : 8,5M (OUVERTURE) / 7M (PROFONDEUR) / 3,5M (HAUTEUR). MIN. : 7M/6M/3M

MONTAGE : 2H / DÉMONTAGE À L'ISSUE DE LA DERNIÈRE REPRÉSENTATION.

ÉQUIPE DE TOURNÉE : 5 PERSONNES

JAUGE MAXIMALE ENVISAGÉE : 200 PERSONNES

OMBRES, MARIONNETTES, THÉÂTRE, MUSIQUE
À PARTIR DE 6 ANS - 50-55 MIN

TÊTE À TÊTE

Le petit théâtre (77)



Anne-Marie Collin et André Loncin proposent de découvrir un choix d'albums surprenants, drôles et émouvants sur les nombreux visages de l'amour, celui qu'on porte à ses proches, à ses amis et bien sûr à son amoureux ou son amoureuse.

Un décor et des costumes soignés, Un paravent, deux fauteuils en osier – comme un air de villégiature –, un instant privilégié, un instant hors du temps. Un jeu intelligent et drôle qui rend léger, joyeux, qui émeut et qui se partage à tout âge.

QUELQUES ÉLÉMENTS TECHNIQUES

SPECTACLE AUTONOME

ESPACE SCÉNIQUE 4 M X 3 M

NOIR OU PÉNOMBRE

MONTAGE 2H, DÉMONTAGE 1H AVEC L'AIDE D'UNE PERSONNE DU LIEU D'ACCUEIL.

ACCUEIL : 2 PERSONNES EN TOURNÉE.

JAUGE : 80 (EN SCOLAIRE 2 CLASSES)

LECTURES THÉÂTRALISÉES - DE 6 À 106 ANS - 65 MIN

WELCOME

Compagnie Les Tout par terre (16)



Un comptoir, un barman et son unique client, ce sont les ingrédients de ce cocktail de jonglerie de comptoir. Le bar devient le théâtre d'une journée surréaliste : les balayettes s'envolent, les bouteilles se croisent, les tasses à café glissent, les verres chantent. Jongleurs fous, acrobates ou rock-stars, les jongleurs manipulent les objets du quotidien avec une dextérité déconcertante et créent un univers de jonglerie musicale insolite et théâtrale. Tout est prétexte à manipulation d'objets et le rythme s'accélère jusqu'au final explosif. La bande son accompagne à merveille ce spectacle muet. A consommer sans modération.»

Ateliers possibles

QUELQUES ÉLÉMENTS TECHNIQUES

AUTONOME

EN FRONTAL

MONTAGE 3 H DÉMONTAGE 1 H

7 M X 5 M HAUTEUR 4 M MINIMUM (5 M SI POSSIBLE)

2 OU 3 PERSONNES EN TOURNÉE SI TECHNICIEN

EN RUE OU EN SALLE (ÉQUIPÉE OU PAS)

1, 2, 3 SAVANE

Ladji Diallo/ La Divine Fabrique (31)

Ladji Diallo, conteur aux multiples facettes (conte, mime, musique, chants) nous emmènent, avec ce spectacle, au cœur de l'Afrique. Les bruits courent dans la savane. Des voix d'hommes et d'animaux résonnent.

Ça siffle, ça chante, ça marche, ça s'agite. Ladji entraîne le public quelque part hors du temps quand les arbres, les animaux et les hommes dialoguaient. C'est drôle et envoûtant.

En plus de 1,2,3 Savane, Ladji Diallo propose plusieurs spectacles, pour les petits et pour les grands en scolaire ou en tout public (liste sur demande) : «Entre Hyène et loups»



QUELQUES ÉLÉMENTS TECHNIQUES

NOIR

FOND DE SCÈNE NOIR

ESPACE SCÉNIQUE 4 M X 4 M

2 PROJECTEURS 1000 W EN FACE SUR PIED.

SONORISATION À PRÉVOIR POUR PLUS DE 120 SPECTATEURS.

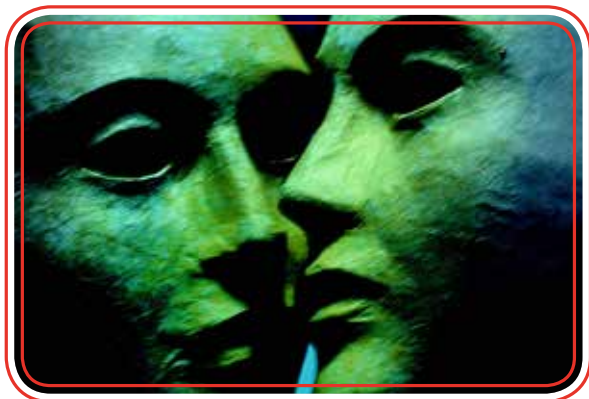
EN JEUNE PUBLIC 100 À 150 SPECTATEURS

EN PUBLIC FAMILIAL 150 À 200 SPECTATEURS

CONTE - À PARTIR DE 7 ANS - 50 MIN

LES MINUSCULES

Cie Les clandestins/Odile Azagury (86)



Ce duo raconte l'histoire de deux étranges personnes qui regardent le monde avec étonnement, effroi, mais aussi tendresse et humour. L'espace scénique est un caisson noir derrière lequel les deux personnages apparaissent et disparaissent (corps fragmentés, utilisation chorégraphiée des mains nues, disproportions volontaires des corps). L'utilisation d'un masque en papier mâché « neutre » offre la possibilité d'un jeu résolument corporel et non psychologique isolant l'image d'un vivant qui danse.

QUELQUES ÉLÉMENTS TECHNIQUES

NOIR INDISPENSABLE

ESPACE SCÉNIQUE : 6 M X 6 M, HAUTEUR 4 M, COULISSE COUR ET JARDIN 1 M

AUTONOMIE SON ET LUMIÈRE

RIDEAU FOND SCÈNE NOIR, PENDRILLONS, JEUX DE FRISES

TAPIS DE DANSE NOIR 6 M X 6 M MINIMUM.

4 PERSONNES EN TOURNÉE

JAUGE : 100 PERSONNES

DANSE-PIÈCE CHORÉGRAPHIQUE MASQUÉE -
À PARTIR DE 7 ANS - 30 MIN

ELLE PAS PRINCESSE, LUI PAS HÉROS

Théâtre de Sartrouville
et des Yvelines - CDN (78)

L'histoire où il est question de l'identité garçon/fille se compose de deux récits.

C'est ELLE et LUI qui vont raconter chacun de leur côté.

Les spectateurs sont divisés en deux groupes.



A l'entracte les groupes s'inversent.

Les deux histoires se regardent et s'assemblent comme un puzzle pour mieux déconstruire les clichés et stéréotypes sur l'identité. Un théâtre de la parole à jouer dans tous types de lieux non théâtraux.



QUELQUES ÉLÉMENTS TECHNIQUES

AUTONOME NE NÉCESSITANT PAS DE SALLE DE SPECTACLE

INSTALLATION : 2H / DÉMONTAGE : 1H

3 SALLES MINIMUM 40 M2 (ESPACE ACCUEIL ET 2 ESPACES SPECTACLE).

JAUGE 60 SPECTATEURS EN DEMI-GROUPE.

THÉÂTRE - À PARTIR DE 7 ANS - 60 MIN

J'AI TROP PEUR

Compagnie du Kairos (75)



« J'ai 10 ans et demi. C'est mon dernier été avant la sixième. Et la sixième, tout le monde sait que c'est l'horreur. L'horreur absolue. Alors je suis mal, très mal même, et j'ai peur, trop peur ». Sur la scène, trois comédiennes jouent le rôle du garçon de 10 ans et demi face à ses angoisses, d'un ado de 14 ans qui ne le rassure pas du tout et de la petite sœur de 2 ans et demi qui va faire sa rentrée à la maternelle. J'ai trop peur, c'est une affaire de langage spécifique traduisant la pensée de chaque âge. Le dispositif scénique est constitué d'un plateau, avec des trappes qui s'ouvrent, les comédiennes évoluant dessus ou à côté.

Spectacle très dynamique, très drôle, y compris pour les adultes.

QUELQUES ÉLÉMENTS TECHNIQUES

ESPACE SCÉNIQUE POUR DES REPRÉSENTATIONS EN SALLE : 5 M * 4 M, HAUTEUR 4 M.

REPRÉSENTATIONS POSSIBLES EN PLEIN FEU DANS DES LIEUX SANS TECHNIQUES (ÉCOLES...).

MONTAGE 6H, DÉMONTAGE 1H45 POUR LES LIEUX ÉQUIPÉS

MONTAGE 2H, DÉMONTAGE 1H POUR LES LIEUX SANS TECHNIQUE

ACCUEIL : 4 PERSONNES EN TOURNÉE (3 COMÉDIENNES + UN TECHNICIEN)

SPECTACLE SUIVI D'UNE RENCONTRE AVEC LES COMÉDIENNES.

JAUGE MAXIMUM 200 SPECTATEURS EN SALLE

60 SPECTATEURS A PLAT (DANS DES LIEUX COMME LES ÉCOLES).

MON FRÈRE, MA PRINCESSE

Compagnie Möbius-Band (37)



Alyan est un petit garçon. Pourtant, il préfèrerait être une princesse ou une fée. Sa mère s'inquiète, son père ne voit rien. A l'école, on se moque de lui, on l'insulte, on le frappe. Seule, sa sœur Nina est consciente de son chagrin et le défend envers et contre tous, jusqu'à ce que cela dérape... Un très beau texte de Catherine Zambon servi par des comédiens qui, avec dynamisme et talent, jouent plusieurs personnages. Sur scène, avec les deux comédiens, un musicien batteur-chanteur.

Un spectacle résolument pop.

Actions culturelles possibles en amont et en aval du spectacle.

QUELQUES ÉLÉMENTS TECHNIQUES

NOIR INDISPENSABLE

LE SPECTACLE S'ADAPTE AUX DIFFÉRENTES CONDITIONS TECHNIQUES DES SALLES.

2 VERSIONS POSSIBLES : UNE VERSION « SPECTACLE » ESPACE SCÉNIQUE MINIMUM 6M D'OUVERTURE ET UNE VERSION « À EM-PORTER » QUI S'ADAPTE À TOUTES LES SALLES (4 M D'OUVERTURE MINIMUM ET SANS TECHNIQUE).

JAUGE EN SCOLAIRE 200 ENFANTS, EN TOUT PUBLIC PAS DE LIMITE (SUIVANT VISIBILITÉ).

THÉÂTRE - À PARTIR DE 9 ANS - 75 MIN

GRETEL ET HANSEL

Compagnie La Petite Fabrique (33)



C'est une relecture du conte des frères Grimm Hansel et Gretel, le texte de Suzanne Lebeau se situe entre théâtre et récit, utilisant le détour du conte qui permet tous les excès et tous les possibles. Les deux comédiens incarnent la sœur et le petit frère dans des situations extrêmes de pauvreté, d'abandon. L'auteur évoque le désir puissant, mais rarement avoué d'être l'unique objet de l'amour des parents et le choc que provoque l'arrivée du petit frère en faisant naître une relation amour-haine. Les deux comédiens sont surprenants d'exactitude, un grand moment de théâtre mis en scène par Betty Heurtebise, dans un dispositif scénique minimaliste, une table et 4 chaises.

Des **ateliers Philo** animés par une médiatrice de la compagnie accompagnent le spectacle.

QUELQUES ÉLÉMENTS TECHNIQUES

ESPACE SCÉNIQUE : 4 M X 2 M

AUTONOME. FORME LÉGÈRE S'ADAPTANT À TOUS LES ESPACES

MONTAGE ET FILAGE 1 H, DÉMONTAGE 30 MN

ACCUEIL : 3 PERSONNES, (2 COMÉDIENS + 1 ACCOMPAGNATRICE ATELIERS PHILO).

JAUGE : 100 SPECTATEURS

LES INSTANTANÉS

Compagnie Aléa Citta (79)



Les artistes s'installent dans la vie du lieu choisi, se nourrissent de l'environnement architectural, sonore et proposent une vision singulière, et poétique d'une relation à l'espace, au temps. Le travail d'improvisation est une des formes les plus éphémères et la plus exigeante du spectacle vivant.

Basée sur l'instant, elle s'appuie sur la capacité des artistes à mettre en lien leur sensibilité propre avec le lieu qu'ils investissent pour leur performance.

QUELQUES ÉLÉMENTS TECHNIQUES

ESPACE SCÉNIQUE : PAS DE CONTRAINTE, S'ADAPTE À TOUT LIEU
ACCUEIL : 2 ARTISTES ET 1 RÉGISSEUR

DUOS D'IMPROVISATION MUSIQUE ET DANSE
TOUT PUBLIC OU MILIEU SCOLAIRE

MUSIQUE ET DANSE - TOUT PUBLIC - 30 À 60 MIN

CE MATIN, LA NEIGE

Compagnie La Chaloupe (79)



Histoire d'une famille de réfugiés alsaciens en Dordogne à la déclaration de la guerre en septembre 1939. Deux monologues (texte de Françoise Du Chaxel), celui d'Anna 16 ans réfugiée et Thomas le fils des fermiers qui accueillent Anna. Au-delà de cette histoire singulière, c'est l'histoire des réfugiés, de l'immigration. Il y a aussi l'histoire de la résistance qui se met en place. C'est aussi le passage de l'adolescence à l'âge adulte, c'est aussi une histoire d'amour.

Sur scène, deux comédiens, un musicien violoncelliste, passeur de paroles.

QUELQUES ÉLÉMENTS TECHNIQUES

NOIR

ESPACE SCÉNIQUE 8 M X 6 M

ACCUEIL : 3 ARTISTES ET 1 TECHNICIEN
(POUR QUELQUES REPRÉSENTATIONS)

JAUGE 200 PERSONNES OU PLUS SUIVANT VISIBILITÉ.

LES OISIVES

Compagnie Yannick Jaulin (79)



Deux comédiennes, l'une est une oisive naturelle mais ne l'assume pas pleinement sous le regard des autres.

L'autre voudrait l'être mais, empêtrée dans son héritage laborieux, en est pour l'instant incapable. Pour elles, l'oisiveté est un enjeu majeur dans ce monde où l'emploi est en voie de disparition et où les dirigeants devraient anticiper la fin du labeur de masse. Elles sont des pionnières et transportent cette nécessité, cette urgence, à travers ce qui est à la fois une conférence, une expérience d'oisiveté, une confrontation de deux visions du monde. Car elles ne sont pas au bout de leur quête. Pourtant, c'est bien « quand on fait «rin» que l'on voit des affaires que les autres ne voient pas ».

QUELQUES ÉLÉMENTS TECHNIQUES

NOIR INDISPENSABLE

ESPACE SCÉNIQUE : 6 M X 4 M. FOND DE SCÈNE NOIR.

SI PAS DE GRADINS, SCÈNE SURÉLEVÉE DE 60 CM MINIMUM.

FICHE TECHNIQUE SON ET LUMIÈRE SUR DEMANDE

PRÉ-MONTAGE TECHNIQUE À PRÉVOIR PAR LE LIEU D'ACCUEIL.

ACCUEIL 2 COMÉDIENNES ET 1 TECHNICIEN

JAUGE 150 PERSONNES

THÉÂTRE - À PARTIR DE 12 ANS - 60 MIN

SUZY ET FRANCK

Inti Théâtre (Belgique)



Suzy vit à Paris et Franck dans le couloir de la mort au Texas. En 1996, ils entament une correspondance, se découvrent, peu à peu tombent amoureux, et, enfin, se marient. Vingt ans plus tard, ils ne vivent toujours pas ensemble. Sur un plateau nu, le comédien partage avec humour, simplicité et sensibilité des témoignages d'anciens détenus et de spécialistes des questions carcérales. Il restitue des faits, sans jugement ni apitoiement et, petit à petit, à travers ces histoires et celle singulière de Suzy et Franck, se dégage une réflexion sur les moyens de rester humain face à l'inhumain.

QUELQUES ÉLÉMENTS TECHNIQUES

BOÎTE NOIRE À L'ALLEMANDE

ESPACE SCÉNIQUE IDÉAL : 8 M X 8 M HAUTEUR 5,50 M

DEUX GRADINS DISPOSÉS EN ANGLE DROIT SUR LE PLATEAU SONT FOURNIS PAR LA COMPAGNIE

MONTAGE : 8H (5 H AVEC PRÉ-MONTAGE)

DÉMONTAGE : 1 H 30

JAUGE : 90 SPECTATEURS

LE FEU AU VILLAGE

Pascal Peroteau
Compagnie TC spectacles (86)



« Le feu au village » est un concert de chansons qui nous parle de la vie réelle et imaginaire d'un petit village des Deux Sèvres à la fin des années 1960, début 1970. A travers les chansons créées se dessine une géographie du village, le paysage, les rituels, la messe, le marché, les bistrotts, le patrimoine, la mairie, le cimetière, la population, les personnages importants, la vie familiale et sentimentale. Les histoires sont transformées pour devenir des épopées avec des personnages rocambolesques. Sur scène deux musiciens Pascal Peroteau, auteur-compositeur-interprète et Fabrice Barré pour les arrangements.

QUELQUES ÉLÉMENTS TECHNIQUES

ESPACE SCÉNIQUE 6 M X 4 M RECOMMANDÉ

SPECTACLE AUTONOME

MONTAGE 2 H À 4 H. DÉMONTAGE 1 H

ACCUEIL : FORMULE 1 : 2 MUSICIENS + 2 TECHNICIENS

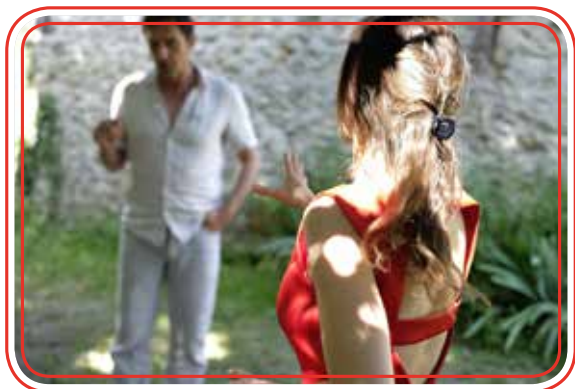
FORMULE 2 (PETITES SALLES) : 2 MUSICIENS

JAUGE ILLIMITÉE SUIVANT VISIBILITÉ ET SONORISATION

CONCERT DE CHANSONS - TOUT PUBLIC - 70 MIN

INSÉPARABLES

La Clique d'Arsène (86)



Inséparables retrace l'histoire d'un couple, elle et lui, unis à jamais, de leur rencontre à leur disparition ensemble. Un couple ordinaire qui semble nous ressembler mais qui traverse les épreuves de la vie avec la capacité de savoir rester naïf et innocent, parler, jouer, rêver, oublier et réinventer. Un mélange de souvenirs et de réel dans une tonalité drôle, ludique et poétique.

QUELQUES ÉLÉMENTS TECHNIQUES

A JOUER DANS DES ESPACES CLOS, MAISONS, GITES, JARDINS, SALLES DES FÊTES...

ADAPTATION EN FONCTION DU LIEU.

LES ÉVÈNEMENTS DE LA LIGUE DE L'ENSEIGNEMENT

Spectacles en recommandé

Évènement national de la LIGUE de l'enseignement.

Ces rencontres annuelles et itinérantes regroupent les professionnels de la création et de la diffusion de spectacles vivants. C'est un moment d'échange, de rencontre et de débat qui met en relation les professionnels de la culture.

Les différents spectacles présentés ont pour but de toucher un jeune public dans une démarche d'éducation populaire. Cette manifestation culturelle se déroule dans un département différent chaque année.

En 2018, la 21ème édition de «Spectacles en recommandé» se tiendra du 15 au 19 janvier à Clermont Ferrand.

Les Giboulées

Chaque année, le réseau Chemins de Traverse organise des journées de visionnement dans l'un des douze départements de la région. Cet évènement festif est pour nous l'occasion de présenter en exclusivité, une partie des spectacles qui seront présents dans notre carnet de diffusion.

Ces deux jours sont aussi l'occasion de se retrouver et de partager autour du spectacle vivant et de ses problématiques.

Si vous souhaitez participer à cet évènement, n'hésitez pas à nous contacter.

Prochaine édition des Giboulées : 15 et 16 mars 2018.

LIGUE de l'enseignement Nouvelle-Aquitaine

Michel BUISSON, Délégué Régional

06 08 53 38 71 - assoc.fol16@ac-poitiers.fr

Vanessa Baconnet, Assistante - 05 49 88 90 69
vanessa.baconnet@laligue-poitou-charentes.org

Charente :

Michel BUISSON, 06 08 53 38 71
asso.fol16@ac-poitiers.fr
Line DUCHIRON, Membre du
Groupe National Spectacle Vivant,
lduchiron@orange.fr

Charente-Maritime :

Fanny CANTAUD, 05 46 41 00 05
education@laligue17.org

Corrèze :

Hélène LACASSAGNE, 06 76 47 41 08
sg@fal19.fr

Dordogne :

Patrice UROZ, 05 53 02 44 08
patrice@laligue24.org

Landes :

Céline PINEAU, 06 48 18 94 75
cpineau@laligue40.fr

Deux-Sèvres :

Jérôme BACLE, 05 49 77 38 77
culture@laligue79.org
Françoise CHAUFFIER, Membre du
Groupe National Spectacle Vivant,
fr.chauffier@hotmail.fr

Vienne :

Jacques DEMIOT, 05 49 38 37 40
jdemiott@laligue86.org

Haute Vienne :

Klemia REDON, 05 55 03 36 17
culture@lde87.fr